

Отчет техническое состояние крана.

Заказчик: ЗАО «Кумтор Голд Компани»

Адрес: Кыргызская Республика, Иссык-Кульская область, Джети-Огузский район, рудник
Кумтор

Исполнитель: ООО «Крановая Сервисная Компания ДЕМАКОН»

Адрес: Россия, г. Москва, Волгоградский проспект д. 47 оф. 413

Ведущий инженер ООО «КСК Демакон»

Выборов А.Н



Дата проведения инспекции: июнь 2025 г.

ТЕХНИЧЕСКИЕ ДАННЫЕ КРАНА:

Зав. №: 276673

Год выпуска: 1996

Тип: мостовой, двухбалочный, электрический

Место установки: в помещении

Грузоподъемность: 20 т.

Пролет: 16,5 м.

Высота подъема: 12,5 м.

Способ управления: подвесной пульт/пульт радиуправления

№	Наименование механизма	Состояние	Примечания
1	Механизм подъема А		
1.1	Двигатель	исправное	Требуется замена.
1.2	Редуктор	неисправное	Течь масла.
1.3	Тормоз	исправное	
1.4	Крепление механизмов	исправное	
1.5	Грузовой канат	исправное	
1.6	Грузовой барабан	неисправное	Износ канавок грузового барабана.
1.7	Крепление каната	исправное	
1.8	Канатоукладчик	исправное	
1.9	Смазочные материалы	исправное	
1.10	Канатные блоки	исправное	
1.11	Крюковая подвеска	исправное	
1.12	Состояние болтовых соединений, внешний осмотр	исправное	
2	Механизм подъема В		
2.1	Двигатель	отсутствует	
2.2	Редуктор	отсутствует	
2.3	Тормоз	отсутствует	
2.4	Крепление механизмов	отсутствует	
2.5	Грузовой канат	отсутствует	
2.6	Грузовой барабан	отсутствует	
2.7	Крепление каната	отсутствует	
2.8	Канатоукладчик	отсутствует	
2.9	Смазочные материалы	отсутствует	
2.10	Канатные блоки	отсутствует	
2.11	Крюковая подвеска	отсутствует	
2.12	Состояние болтовых соединений, внешний осмотр	отсутствует	
3	Механизм передвижения тележки		
3.1	Двигатели	исправное	
3.2	Редукторы	исправное	Требуется замена резиновых компенсаторов крепления редуктора. Люфт тихоходного вала.
3.3	Тормоза	исправное	
3.4	Крепления механизмов	исправное	
3.5	Ходовые колеса	исправное	
3.6	Упоры/буфера	исправное	
3.7	Смазочные материалы	исправное	

3.8	Состояние болтовых соединений, внешний осмотр	исправное	
4	Механизм передвижения крана		
4.1	Двигатели	исправное	
4.2	Редукторы	исправное	Требуется замена резиновых компенсаторов крепления редуктора.
4.3	Тормоза	неисправное	Требуется замена тормозных дисков.
4.4	Крепления механизмов	исправное	
4.5	Ходовые колеса	исправное	
4.6	Упоры/буфера	исправное	
4.7	Смазочные материалы	исправное	
4.8	Состояние болтовых соединений, внешний осмотр	исправное	
4.9	Калитки	отсутствуют	
4.10	Бугель питания крана	исправное	
5	Электрооборудование крана		
5.1	Состояние электрошкафов	исправное	Восстановить герметичность шкафов, укладку проводов и маркировку.
5.2	Инвертор мех-ма подъема А	отсутствует	
5.3	Инвертор мех-ма подъема В	отсутствует	
5.4	Инвертор мех-ма передвижения тележки	отсутствует	
5.5	Инвертор мех-ма передвижения крана	отсутствует	
5.6	Вводные автоматы	исправное	
5.7	Выключатели и реле	исправное	
5.8	Сигнальные лампочки	неисправное	Требуется замена лампы индикации включения крана.
5.9	Подогрев	отсутствует	
5.10	Подключение проводников	исправное	
5.11	Состояние кабелей	исправное	Частично отсутствует маркировка. Требуется укладка кабелей.
5.12	Чистота/герметичность	исправное	
5.13	Шкаф сопротивлений	отсутствует	
5.14	Устройство подачи звуковых сигналов	исправное	
5.15	Радиоуправление	исправное	
5.16	CU1	исправное	
5.17	ControlPro	отсутствует	
6	Концевые выключатели		
6.1	Концевые выкл. подъема А	исправное	
6.2	Концевые выкл. подъема В	отсутствует	
6.3	Концевые выкл. передвижения тележки	исправное	
6.4	Концевые выкл. передвижения крана	исправное	Установлены нештатные концевые выключатели.
6.5	Концевые выкл. калиток	отсутствуют	
7	Фестон тележки		
7.1	Состояние кабеля	исправное	

7.2	Состояние кареток	исправное	
7.3	Состояние бугеля	неисправное	Требуется восстановить в соответствии с инструкцией по сборке.
7.4	Состояние направляющих	неисправное	Требуется осмотр и протяжка креплений, рихтовка С-профиля.
8	Фестон подвешенного пульта		
8.1	Состояние кабеля	исправное	
8.2	Состояние кареток	исправное	
8.3	Состояние направляющих	исправное	
9	Показания о наработке (статистика) CU1		
9.1	SWP	?	
9.2	Starts	?	
9.3	Run time	?	
9.4	Overloads	?	
10	Показания о наработке (статистика) ControlPro		
10.1	SWP	отсутствует	
10.2	Starts	отсутствует	
10.3	Run time	отсутствует	
10.4	Cycles	отсутствует	
10.5	Mean load	отсутствует	
10.6	Br. SWP	отсутствует	
10.7	E-stops	отсутствует	

Рекомендации:

- В связи с выработкой расчетного ресурса механизма подъема, рекомендуется:
 - проведение капитального ремонта механизмов подъема;
 - замена всей кабельной продукции и электрооборудования выработавшего свой срок;
 - разборка, дефектовка, промывка и наполнение новой смазкой всех подшипниковых узлов крана.
- В связи с возможностью повреждения нештатной конструкции концевого выключателя системы противостолкновения, рекомендуется установить бесконтактную систему противостолкновения.

Проблеммы:

Предельный износ шлицов тормозного диска хода моста крана со стороны входа на кран.



Требуется замена двигателя подъема. Многократные перегревы, отсутствие штатного охлаждения сломана коробка подключения.





Необходим осмотр щеток токосъема питания крана.

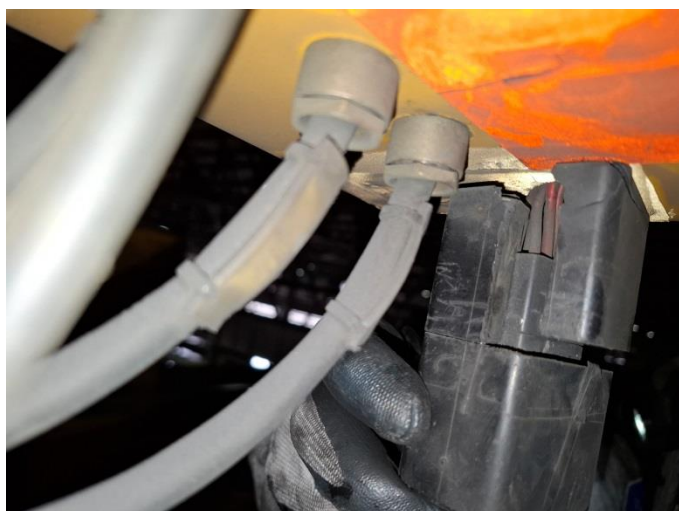
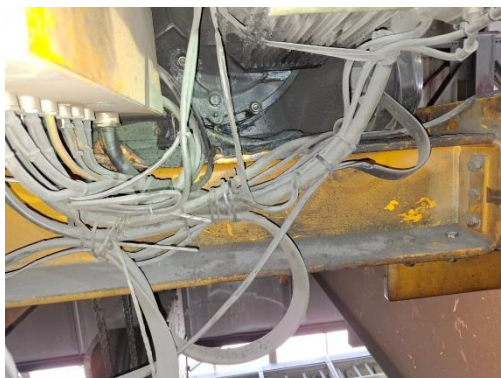
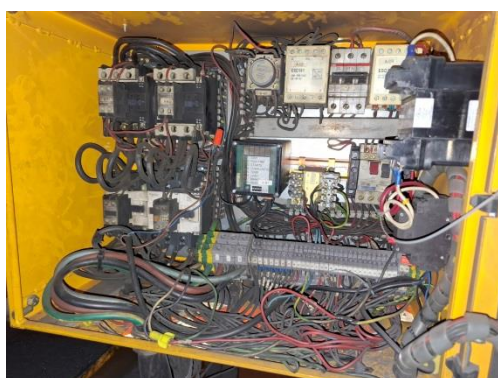
Отсутствует (отключена) вторая скорость передвижения грузовой тележки и хода моста крана.

Требуется рихтовка, осмотр креплений (частичное отсутствие креплений) и протяжка С профиля гибкого токоподвода грузовой тележки.





Требуется укладка проводов и кабелей в эл. шкафах.

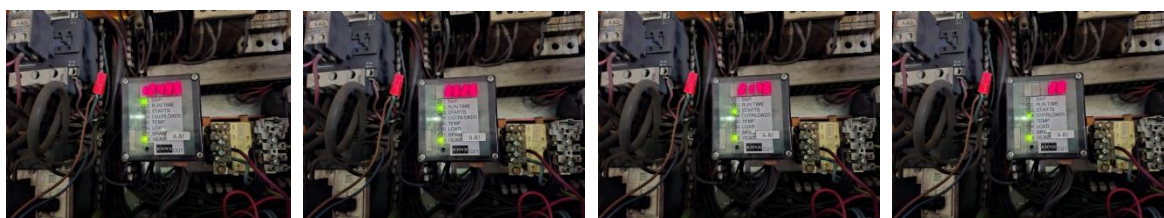


Отсутствуют реальные показания наработки механизма подъема грузовой тележки (выполнена замена прибора безопасности без переноса наработки механизма подъема).

Статистика 2019г. Выработка расчетного ресурса эксплуатации грузовой тележки по показаниям прибора. Требуется замена или капремонт.



Показания на данное время (без учета статистики предыдущих лет).



Показания прибора **CU1**:

9	Показания о наработке (статистика) CU1		
9.1	SWP	12495	
9.2	Starts	2176	
9.3	Run time	3526	
9.4	Overloads	20	

Согласно стандарта производителя крана выявлен предельный износ канавок грузового барабана.



Утечка масла из редуктора подъема грузовой тележки.



Наблюдаются следы повреждения лакокрасочного покрытия захватами от схода грузовой тележки.



Слабая затяжка болтов (крутились от руки) креплений рамы канатного барабана к грузовой тележке.

